

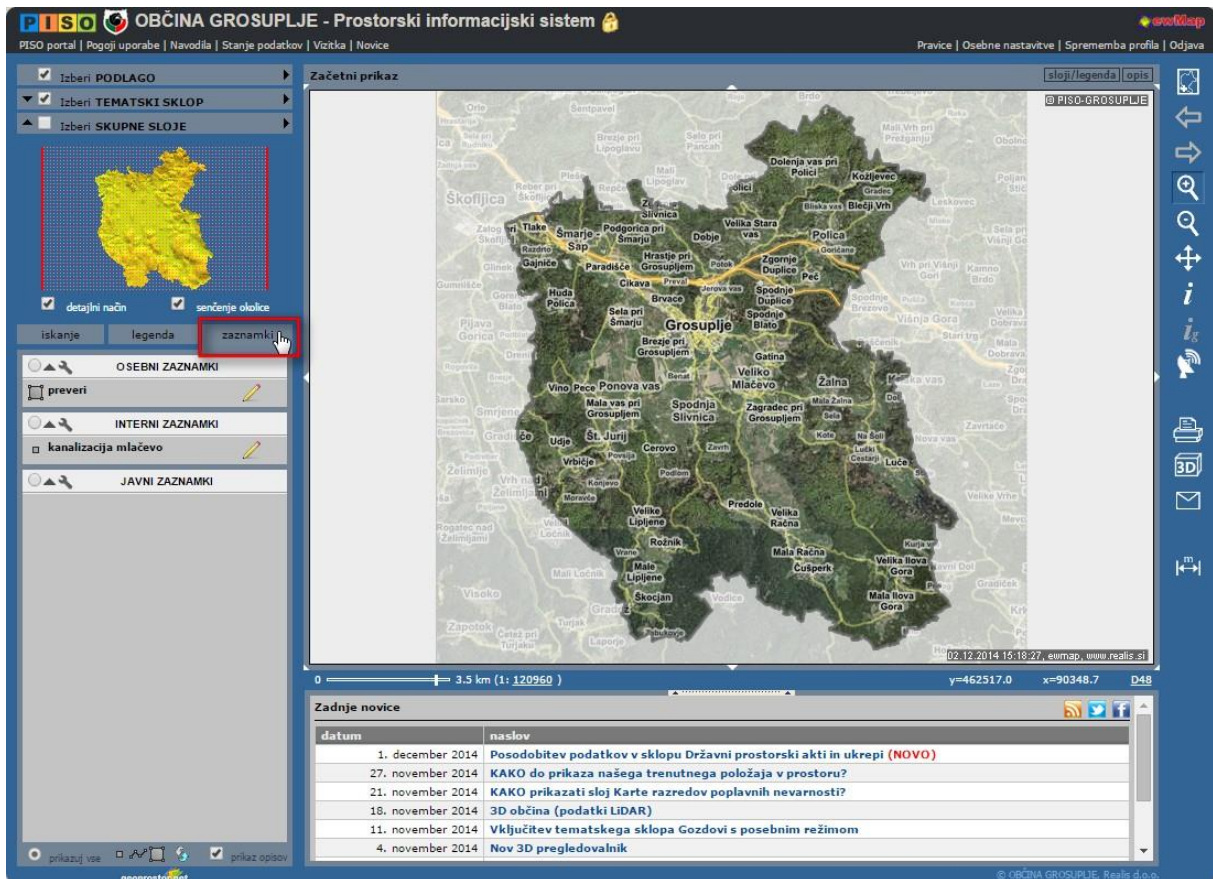
Podrobnosti o zaznamkih

Podrobnosti o vnešenih zaznamkih (nahajajo se v izbirnem meniju pod zavihkom »zaznamki«) lahko pridobimo s pomočjo orodja **Lokacijska poizvedba**.

1. Kot interni ali javni uporabnik se prijavimo v PISO Spletni pregledovalnik.
2. V izbirniku izberemo zavihek »zaznamki«.

Odpre se seznam vseh zaznamkov, ki so razvrščeni glede na vrsto:

- OSEBNI ZAZNAMKI
- INTERNI ZAZNAMKI*
- JAVNI ZAZNAMKI*.



The screenshot displays the PISO web application interface for Občina Grosuplje. The main map area shows a 3D topographic view of the municipality. On the left sidebar, the 'zaznamki' menu item is highlighted with a red box. Below the map, there is a 'Zadnje novice' (Latest news) section with a table of recent updates.

datum	naslov
1. december 2014	Posodobitev podatkov v sklopu Državni prostorski akti in ukrepi (NOVO)
27. november 2014	KAKO do prikaza našega trenutnega položaja v prostoru?
21. november 2014	KAKO prikazati sloj Karte razredov poplavnih nevarnosti?
18. november 2014	3D občina (podatki LiDAR)
11. november 2014	Vključitev tematskega sklopa Gozdovi s posebnim režimom
4. november 2014	Nov 3D pregledovalnik

*na voljo samo internim uporabnikom

3. Kliknemo na ime zaznamka, ki nas zanima, da se prikaže na karti.

PISO OBČINA GROSUPLJE - Prostorski informacijski sistem

PISO portal | Pogoji uporabe | Navodila | Stanje podatkov | Vizitka | Novice

Pravice | Osebnostne nastavitve | Sprememba profila | Odjava

Izberi **PODLAGO**
Izberi **TEMATSKI SKLOP**
Izberi **SKUPNE SLOJE**

Veliki Vrh pri Smernju

detaljni način | senčenje okolice

iskanje | legenda | zaznamki

OSEBNI ZAZNAMKI

preveri

tip podatkov: poligon,
dolžina: 230.05 m,
površina: 1927.4 m²,
klikni za prikaz

kanal

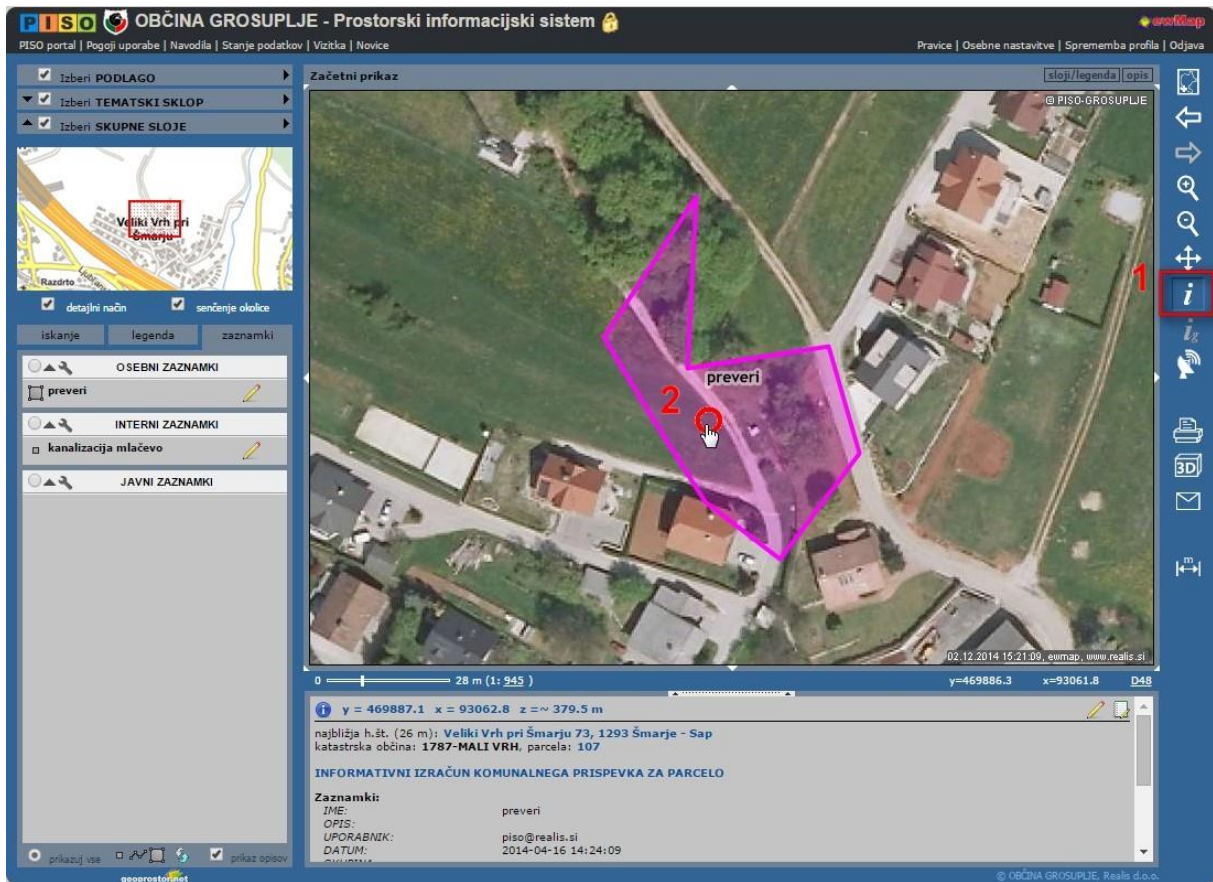
0 28 m (1: 945) y=469826.5 x=93135.9 D48

Zadnje novice

datum	naslov
1. december 2014	Posodobitev podatkov v sklopu Državni prostorski akti in ukrepi (NOVO)
27. november 2014	KAKO do prikaza našega trenutnega položaja v prostoru?
21. november 2014	KAKO prikazati sloj Karte razredov poplavnih nevarnosti?
18. november 2014	3D občina (podatki LiDAR)
11. november 2014	Vključitev tematskega sklopa Gozdovi s posebnim režimom
4. november 2014	Nov 3D pregledovalnik

© OBČINA GROSUPLJE, Realis d.o.o.

4. Izberemo orodje »Lokacijska poizvedba« (1) in kliknemo na zaznamk na karti (2). V tekstovnem delu se izpišejo podatki o zaznamku (ime, opis, uporabnik, datum, skupina ipd.)



Več o [grafičnih opombah - zaznamkih](#).